

## Revitalizace Mánesových sadů

# SO.M.01 Mobiliář

## TECHNICKÁ ZPRÁVA

Tato část dokumentace řeší nový mobiliář v Mánesových sadech. Jedná se o lavičky, stůl, odpadkové koše, informační panely, pítka, stojany na kola a budky pro ptactvo.

Výkresy, technické parametry, rozměry a popisy jsou součástí technické zprávy či samostatných technických listů a výkresů. Všechny výkresy, zákresy a fotografie, použité k doplnění popisu jednotlivých navrhovaných technických prvků v rámci uvedeného projektu (v textové i grafické části), mají pouze informační – ilustrační charakter a neurčují tak konkrétní výrobky. Fotografie slouží pouze k vymezení předpokládaného standardu a zhotovitel je oprávněn navrhnout jiné řešení, které je ovšem technicky i kvalitativně srovnatelné. Závazné jsou ovšem uvedené materiály.

Výrobky a konstrukce musí splňovat všechny vlastnosti a technické požadavky kladené na tyto výrobky a konstrukce platnými právními předpisy. Těmito právními předpisy jsou zejména zákon č. 183/2006 Sb. ve znění pozdějších předpisů a zákon č. 22/1997 Sb., především ve spojení s nařízením vlády č. 163/2002 Sb., a nařízení Evropského parlamentu a rady (EU) č. 305/2011. Vlastnosti výrobků musí být ověřeny v souladu s ustanoveními uvedených právních předpisů.

**Konkrétní umístění mobiliáře bude v rámci realizace určeno autorským dozorem přímo na místě, po vytyčení inženýrských sítí a po geodetickém vytyčení a vyznačení průběhů nových cest a prvků parku.**

**Před realizací bude autorskému dozoru předložena k odsouhlasení výrobní dokumentace jednotlivých prvků, bude finálně potvrzeno materiálové řešení a barevnost jednotlivých částí. V případě potřeby budou předloženy vzorky materiálů a povrchových úprav.**

**Součástí dodávky všech uvedených prvků je krom vlastních prvků také jejich doprava a montáž vč. všech přidružených konstrukcí a činností (výkopy a terénní práce, základové konstrukce vč. případných izolací, kotevní a spojovací materiál, povrchové úpravy, certifikace apod.). Součástí dodávky budou také písemné informace a pokyny pro investora k dlouhodobé údržbě prvků (min. na dobu 5 let po dokončení realizace).**

## PŘEHLED A POPIS MOBILIÁŘE :

### LAVIČKY:

L1	masivní dubová lavička 2m s opěradlem	2ks
L2	masivní dubová lavička 2m s opěradlem	3ks
L3	masivní dubová lavička 2m s opěradlem	2ks
L4	masivní dubová lavička 3m s opěradlem	3ks
L5	masivní dubová lavička 3m s opěradlem	3ks
L6	masivní dubová lavička 3m s opěradlem	3ks

L7 masivní dubová lavička 2m bez opěradla 14ks

Stůl masivní dubový, délka 5m 1ks

- *kovové konstrukce laviček budou zinkovány a lakovány (RAL 7022). Prvky, které jsou součástí plochy sportoviště budou lakovány červenou barvou RAL 3020.*

#### - VŠECHNY TYTO PRVKY PODROBNĚJI VIZ. SAMOSTATNÁ PŘÍLOHA MOBILIÁŘ – LAVIČKY

L8 lavička kruhová, průměr kruhu 3m, ocelová konstrukce RAL 7022, tropické dřevo

- Lavička bude realizována jako stavebnice obloukové prodloužené lavičky na centrální noze (noha po cca 45°), bez opěradla, poloměru oblouku cca 1500 mm

**Charakter konstrukce:** ocelová konstrukce spojená s dřevěnými deskami pomocí šroubových spojů z nerez.

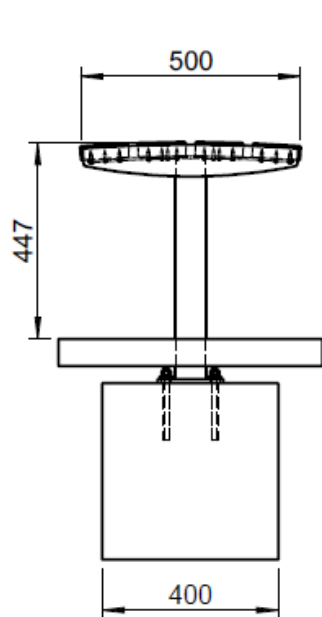
**Povrchová úprava:** ocelová konstrukce je opatřena ochrannou vrstvou zinku a práškovým vypalovacím lakem

**Nosná kostra:** bočnice svařené z trubky obdélníkového profilu a výpalků z ocelového plechu, rám sedáku svařen z výpalků z ocelového plechu.

**Sedák:** segmenty z masivního dřeva spojeny s ocelovým rámem. Tropické dřevo.

**Barevnost:** kovové části RAL 7022, tropické dřevo - přírodní

**Kotvení:** kotvení pod dlažbu do betonového základu pomocí závitových tyčí. Všechny prvky lavičky musí být řádně ukotveny podle podkladů výrobce!



Rozměrové schéma – řez

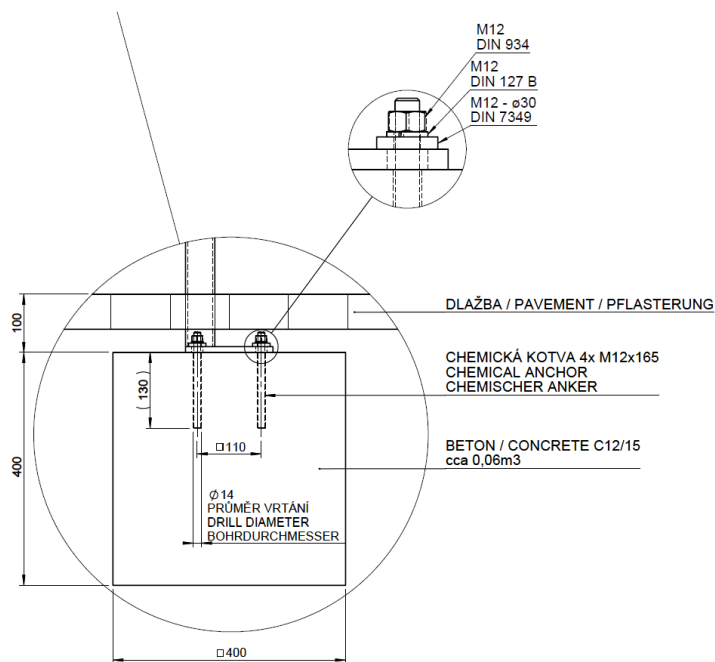


Schéma – detail kotvení lavičky



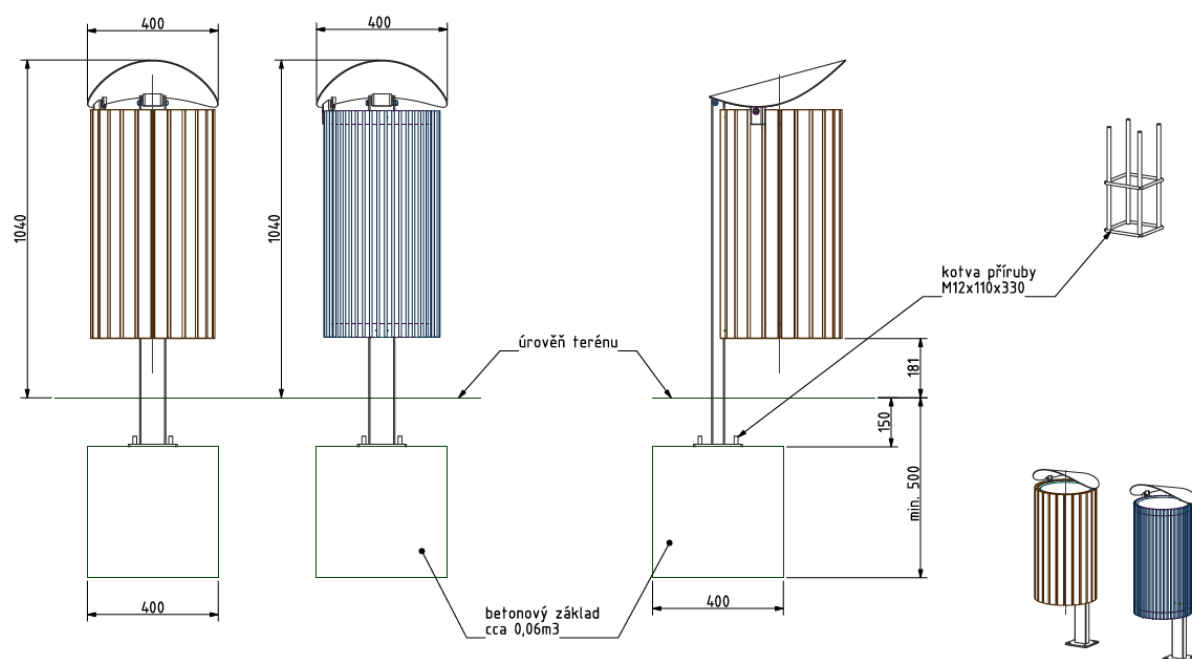
*Ilustrační obrázek*

## **KOŠE**

K1	koš kovový válcový s víkem, objem 50l, RAL 7022	15ks
K2	koš kovový válcový s víkem, objem 50l, RAL 3020	3ks
K3	koš kovový válcový s víkem, objem 50l, RAL 1023 (plasty)	4ks

*Koš kruhového tvaru ocelové konstrukce se stříškou. Opláštění je tvořeno z ocelových kulatin, - konstrukce žárově zinkována a následně lakována vypalovacím lakem barvou dle RAL . Koš kotven za přírubu 150 mm pod dlažbu na zabetonovanou kotevní patku M12.*

*Vnitřní zinkovaná nádoba objemu 50 l. Celková výška 1190, výška po ukotvení 1040 mm, šířka 400 mm, hloubka 400 mm.*



*Rozměrové schéma koše a schéma kotvení*



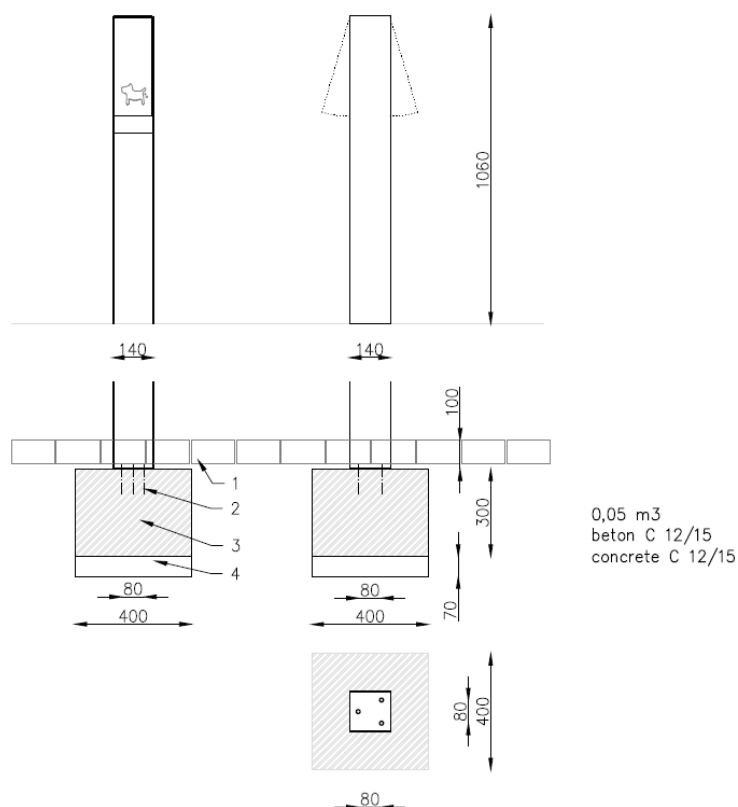
Ilustrační obrázek

K4 zásobník papírových sáčků na psí exkrementy

5ks

*Držák - schránka na papírové sáčky pro psí exkrementy / ocel zn.+prášk.vypal.barva RAL 7022*

*Tělo držáku tvoří zinkovaný svařenec z oceli tř. 11 následně ošetřený práškovou vypalovací barvou (RAL 7022). Dvířka jsou nerezová. Součástí dvířek je výřez – symbol psa. Rozměry držáku cca 140x140x1060 mm. Kotvení chemickou kotvou pomocí 3 nerezových závitových tyčí M10 délky min. 100 mm do předem vybetonovaných základů zapuštěných 100 mm pod povrchem.*



Rozměrové schéma a schéma kotvení



Ilustrační obrázek

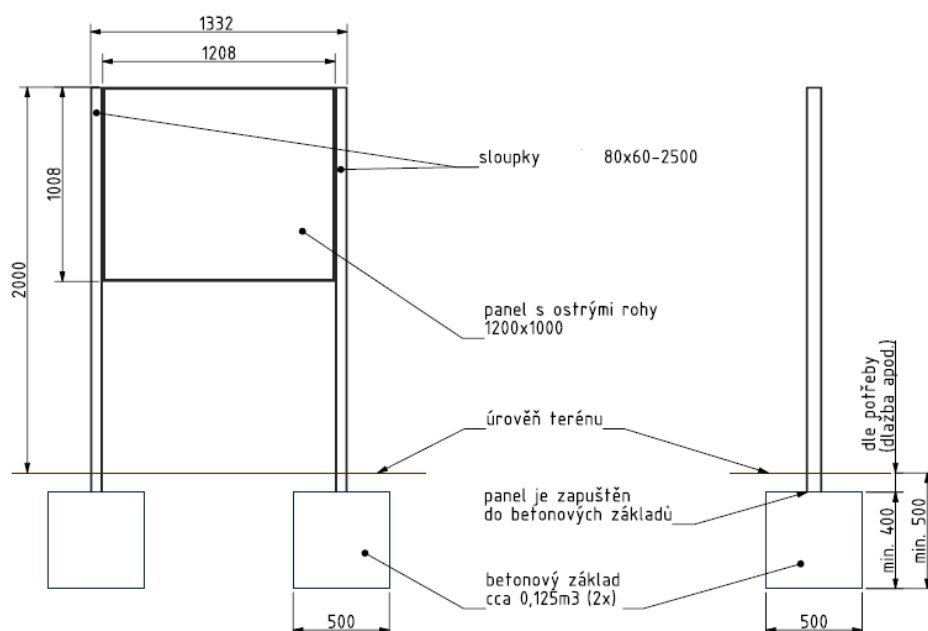


## PANELY

- |    |  |     |
|----|--|-----|
| P1 | informační panel velký – RAL 7022 (šedá)   | 3ks |
|    | – kovová konstrukce RAL 7022 a sendvičový panel s tiskem, rozměr tisku 1200x1000mm |     |
| P2 | informační panel velký – RAL 3020 (červená)  | 2ks |
|    | – kovová konstrukce RAL 3020 a sendvičový panel s tiskem, rozměr tisku 1200x1000mm |     |

Ocelové obdélníkové sloupky – stojny (žárově zinkovány a lakovány vypalovacím lakem dle RAL). Sendvičová tabule s železným vyztužujícím vnitřním rámem. Tabule lemována hliníkovým rámem (lakován dle RAL). Ocelové stojiny žárově zinkovány nebo lakovány fasádní vypalovanou barvou.

Informační panely budou obsahovat provozní řád parku, piktogramy, informace o historii parku, provozní řád sportovišť (hřiště, workout, parkour), provozní řád dětského hřiště vč. bezpečnostních pokynů, kontaktů atd. Shodný obsah bude u severního vstupu také na dveřích přístřešku údržby. Konkrétní obsah bude dohodnut a doplněn v rámci realizace investorem a AD. **Tento jednotný informační systém bude v rámci realizace zpracován profesionálním grafickým studiem pro celý park do ucelené grafické a vizuální formy vč. grafického návrhu/podkladů pro tisk jednotlivých panelů.**



*Rozměrové schéma a schéma kotvení; ilustrační obrázek*



## **BUDKY PRO PTACTVO**

Ptačí budka pro sovy	2ks
Ptačí budka pro netopýry malá	5ks
Ptačí budka pro netopýry velká	3ks
Malý sýkorník	2ks
Velký sýkorník	2ks
Špačkovník	2ks

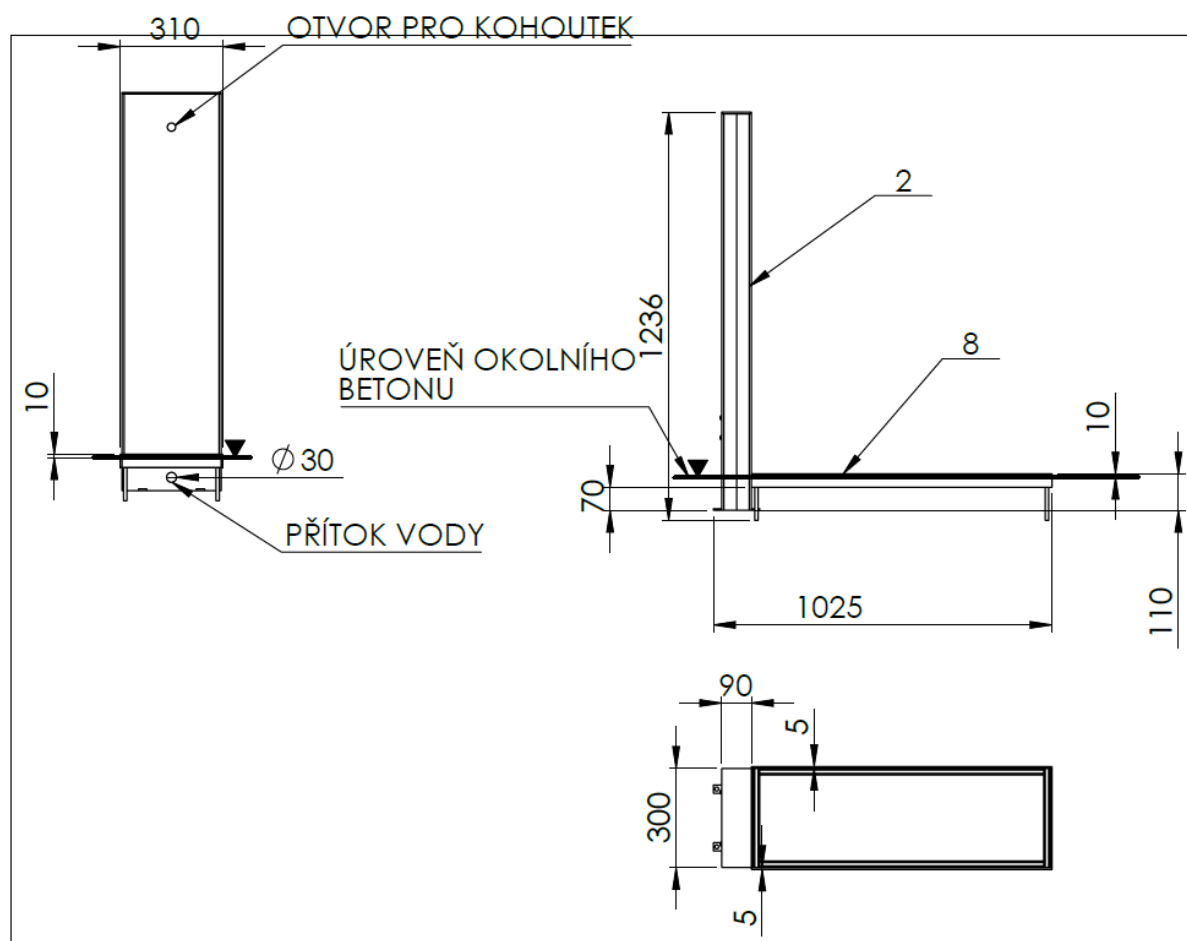
**- VŠECHNY TYTO PRVKY PODROBNĚJI VIZ. SAMOSTATNÁ PŘÍLOHA MOBILIÁŘ – BUDKY PRO PTACTVO A ŽIVOČICHY**

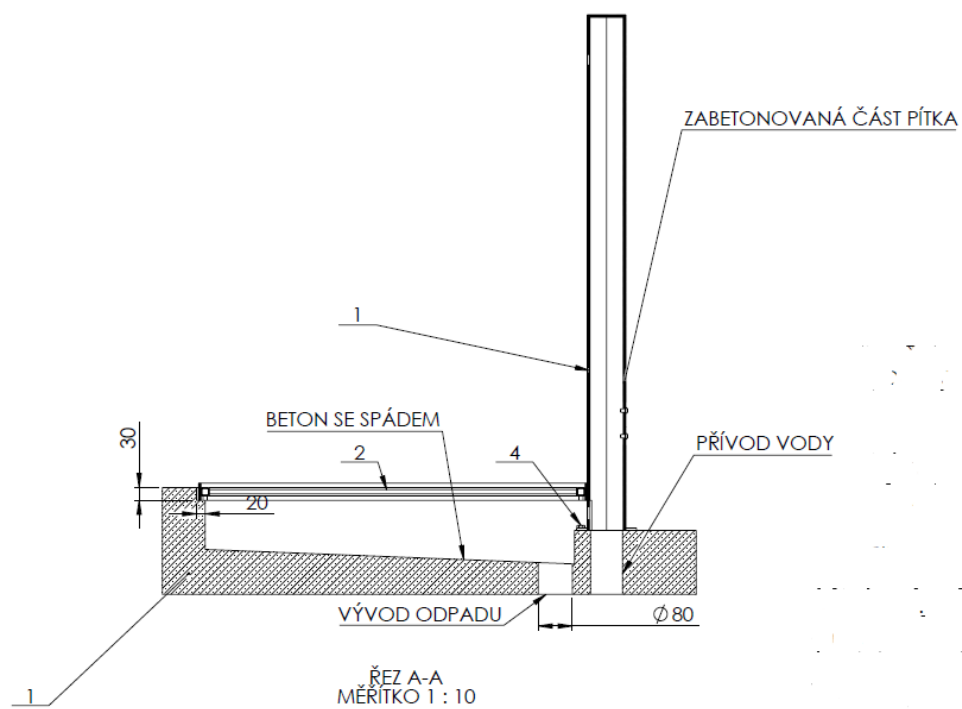
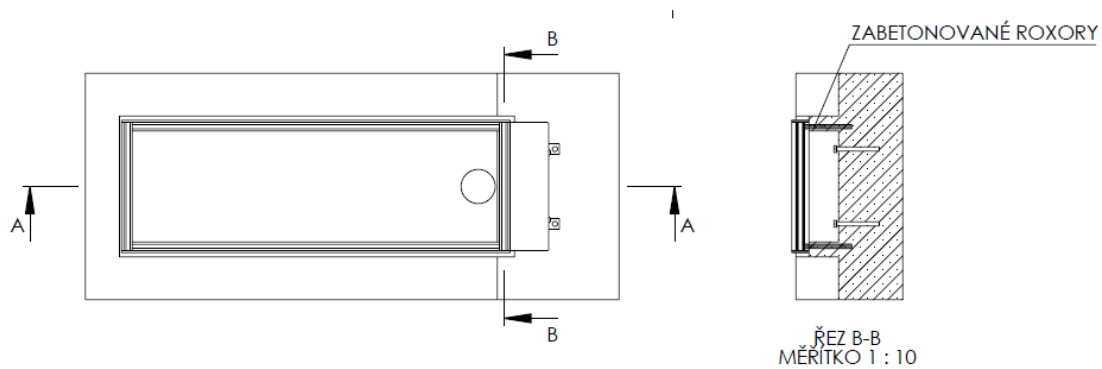
## **PÍTKO**

1ks pítka

*Ocelové pítka - výška 1200mm, s odtokovou mřížkou vlnitého prořezu s integrovaným pítkem pro psy – rozměr cca 900x300x5mm, vč. mosazného stlačovacího kohoutku ve výšce cca 1100mm; pítka i mřížka lakované RAL 7022. Tělo pítka kotveno do betonového základu pomocí šroubů (vše součást dodávky).*

*Rozměrové schéma a schéma kotvení :*





*Ilustrační obrázek*

## STOJAN NA KOLA

S1 stojan na kola

4 ks

**Charakter konstrukce:** pravoúhlá ocelová konstrukce z trubek obdélníkového profilu a pryžového pásu.

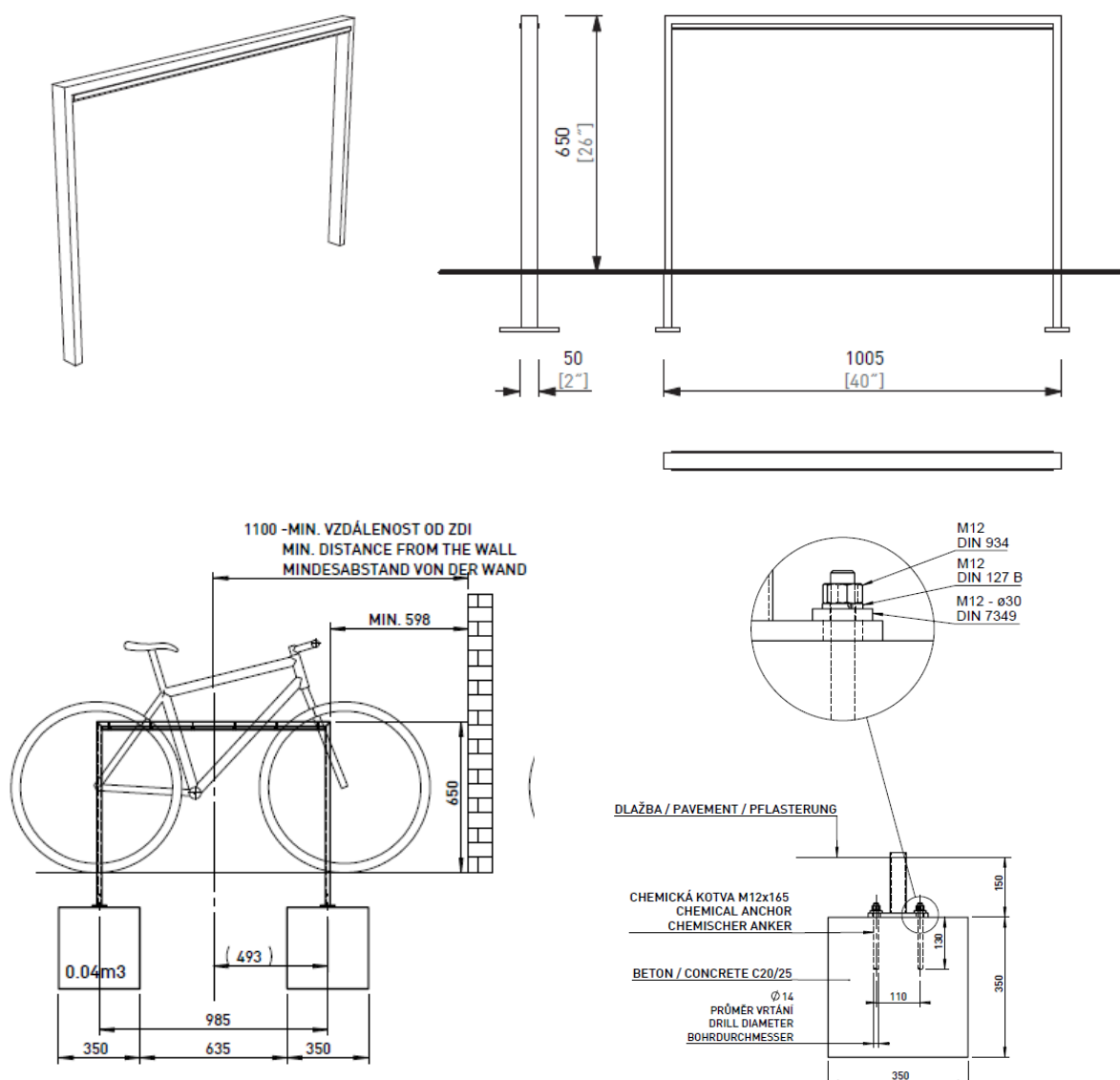
**Povrchová úprava:** ocelová konstrukce je opatřena ochrannou vrstvou zinku a práškovým vypalovacím lakem

**Nosná kostra:** svařenec z ocelových trubek obdélníkového průřezu 40×20×2 mm a plechových výpalků tloušťky 10 mm. Doplněn podélným pryžovým pásem zabraňujícím poškození rámu opřené kola. Celková výška 800 mm, šířka 50 mm.

**Barevnost:** kovové části RAL 7022 (2ks) a RAL 3020 (2ks – u sportovních hřišť)

**Kotvení:** kotvení pod dlažbu nebo do ztuhlého terénu do betonového základu pomocí závitových tyčí M12.

Všechny prvky stojanu musí být řádně ukotveny podle podkladů výrobce!



Rozměrové schéma a schéma kotvení





*Ilustrační obrázek*